

Art & Décoration

PRINTEMPS 2026

HORS-SÉRIE

SHOPPING
COULEURS
& MOTIFS
NOS ENVIES
DU MOMENT

REPORTAGES
ASTUCES
D'ARCHIS
POUR ALLIER
AUTHENTICITÉ
ET CONFORT

**SÉLECTION
OUTDOOR**
MOBILIER,
CUISINES,
PISCINES...
**VIVE LA VIE
EN PLEIN AIR !**

MAISONS DE VACANCES

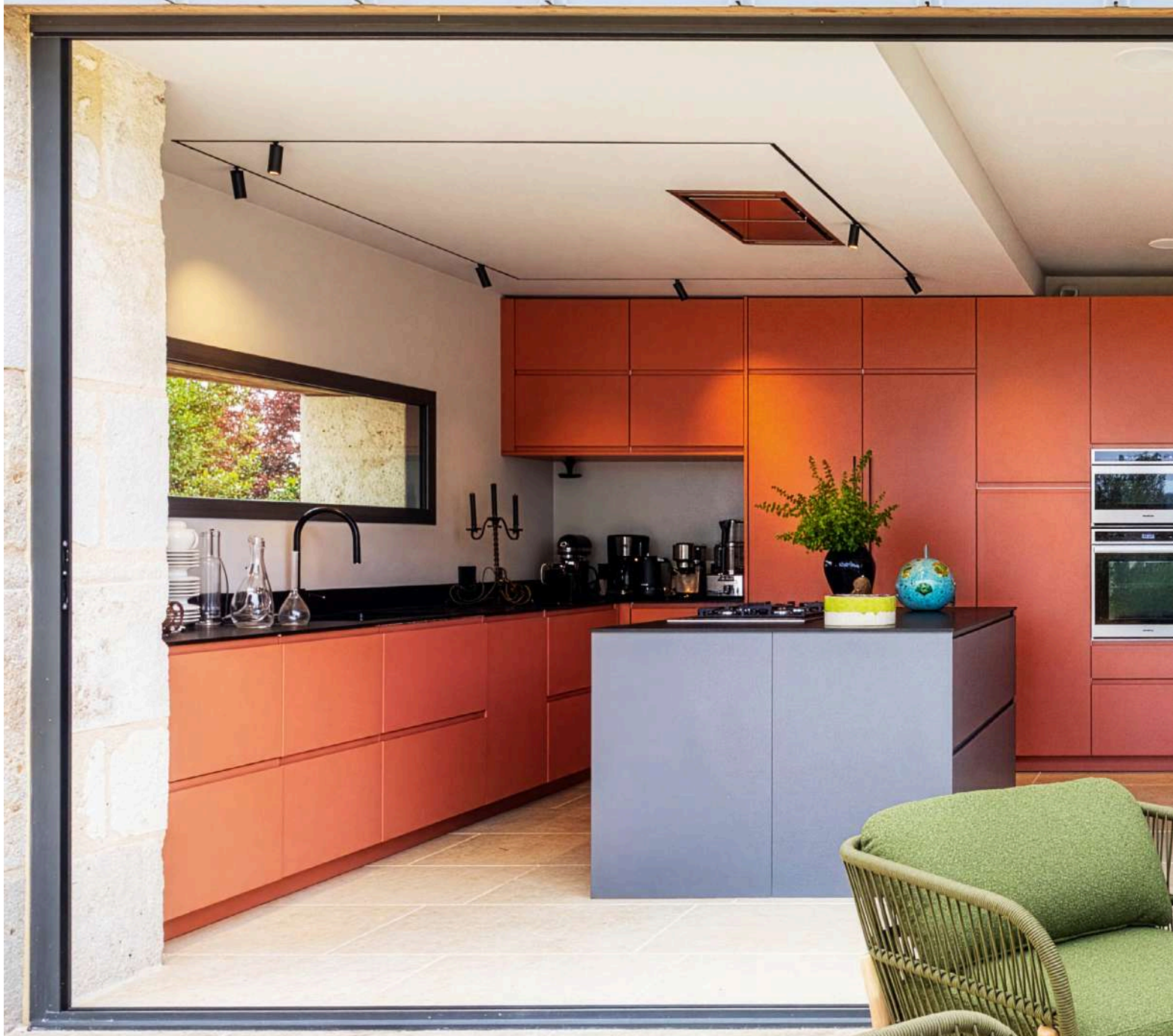
140 PAGES D'IDÉES INSPIRANTES
POUR RÉUSSIR SA RÉNOVATION

FRANCE MÉTRO : 6,50€ - BEL : 7,90€ - LUX : 7,90€ - CHF : 10,40CHF

CMI FRANCE

L 14308 - 13 H - F : 6,50 € - RD





La cuisine joue le dedans-dehors, avec son sol en pierre d'Égypte qui se poursuit en terrasse, sa baie vitrée à cinq vantaux à ouverture totale en accordéon et son imposte (les deux, Technal) donnant sur

le jardin. Cuisine, Ikea. Façades sur mesure, coloris Terracotta, Bocklip. Au-dessus de la table, chinée, suspension « Belt », Flos. Fauteuils de jardin « Karvia », Sklum. Table basse « Krokholmen », Ikea.

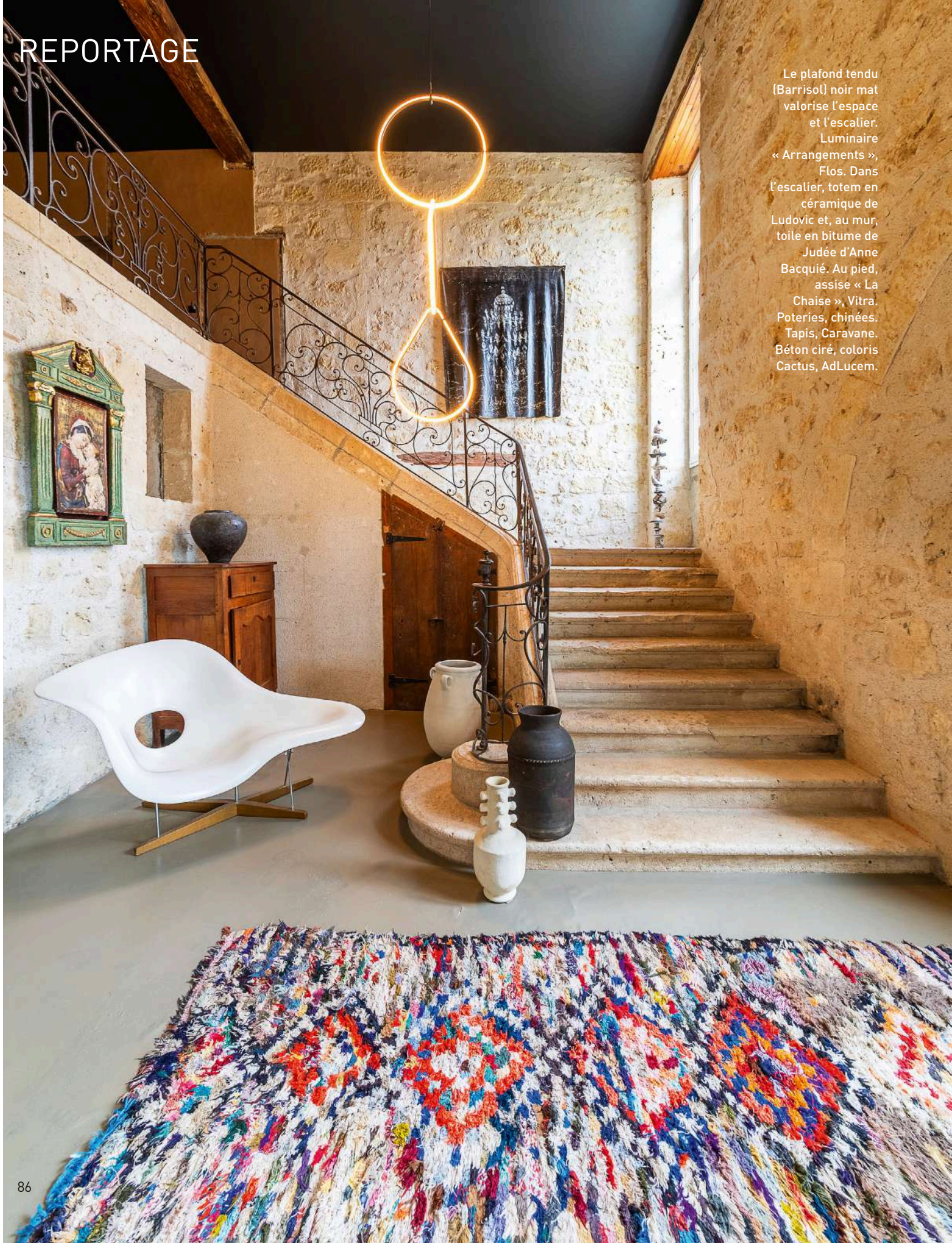
DANS LE GERS

ESPRIT D'OUVERTURE

ENTRE LECTOURE ET CONDOM, L'ARCHITECTE D'INTÉRIEUR RÉGIS DOMENC A DÉNICHE UN COUVENT DU XIII^e SIÈCLE, CONVERTI EN HABITATIONS. APRÈS UN AN DE TRAVAUX, CELLE QU'IL A INVESTIE RENAÎT, ENTRE TRANSFORMATIONS ET RETOUR À SES ORIGINES...

TEXTE OLIVIER WACHÉ. PHOTOS PICTURA - NOÉMIE LACHAUME.





Le plafond tendu (Barrisol) noir mat valorise l'espace et l'escalier. Luminaire « Arrangements », Flos. Dans l'escalier, totem en céramique de Ludovic et, au mur, toile en bitume de Judée d'Anne Bacqué. Au pied, assise « La Chaise », Vitra. Poteries, chinées. Tapis, Caravane. Béton ciré, coloris Cactus, AdLucem.

Le salon est un havre de paix. Tapis, Caravane. Lampe « Pipistrello », Martinelli Luce. Chauffeuse « Togo », Ligne Roset. Canapé « Symbole », Roche Bobois. Fauteuils Jean Prouvé (Vitra)

retapissés avec un tartan (Designers Guild). Miroir « Adnet », Gubi. Table basse « Coffee Table », Vitra. Au fond, bibliothèque sur mesure par Régis Domenc. Lampe « Balloons », Brokis.



En 2020, Régis Domenc et son mari Ludovic recherchent une maison de vacances dans le Sud-Ouest. Originaire de Toulouse, l'architecte d'intérieur veut se rapprocher de cette région. Au gré des visites, le couple s'enthousiasme pour le Gers. Dans cette « petite Toscane française », ils découvrent, à l'orée d'un village, une maison en pierre calcaire, typique de la région. Celle-ci en impose, avec ses 300 m² habitables et, dans le jardinet sur le côté, une superbe voûte d'ogive, vestige d'une chapelle. La demeure est en effet constituée d'une partie d'un couvent du XVIII^e siècle.

L'intérieur de la bâtisse, en piteux état, ne les freine pas : « *Nous en avons immédiatement perçu le potentiel*, indique Régis Domenc. *Pour la maison, la transformation principale a consisté à inverser l'orientation des pièces de vie. L'entrée se faisait par la façade sur rue, orientée sud-est, où se trouvaient un petit salon et une grande cuisine. Nous les avons réunis pour en faire un vaste salon avec sa cheminée. De l'autre côté du couloir qui traverse la maison, nous avons créé un bureau avec une salle de bains. Disposant d'une entrée séparée donnant sur le*

jardinet et les vestiges de la chapelle, il pourrait devenir un studio indépendant. » On entre désormais côté jardin, au nord-ouest. De ce côté de la maison, se trouvaient une chaufferie et un atelier de conserverie, les anciens propriétaires faisant l'élevage de volailles. Entièrement rebâti, l'espace accueille la cuisine et l'espace repas. Son immense baie vitrée en accordéon donne accès à la terrasse et au jardin. Entre la cuisine et le salon, une buanderie prend place et une ouverture a été réalisée dans un mur porteur pour faciliter la circulation.

Révéler le caractère


Régis Domenc a choisi d'équilibrer l'espace en associant un esprit contemporain à l'authenticité du lieu. Certains éléments d'origine sont visibles, comme le majestueux escalier en pierre de taille de la nouvelle entrée ou les poutres, sablées pour leur rendre leur aspect initial. « *Les travaux de gros œuvre ont été l'occasion de belles découvertes qui redonnent vie à d'autres détails architecturaux. En s'attaquant aux murs séparant la partie datant du XIII^e siècle du reste, nous avons mis au jour* ...

REPORTAGE

Le palier valorise l'esprit naturel, avec son mur enduit à l'argile marron (Argilus). Commode et coffre de famille. Peau de vache, chinée. Porte peinte en « Pale Celadon Green », Ressource.



La chambre d'amis se pare d'un papier peint « Porcelaine de Chine Chocolate » [Designers Guild] et d'une peinture « Breakfast Room Green » [Farrow & Ball]. Suspensions « Formakami », &Tradition. Malles et objets, chinois.



Sur le palier, la salle de bains des visiteurs se veut simple avec son plancher en OSB. Meuble-vasque en métal réalisé sur mesure. Vasque, Leroy Merlin. Robinetterie Masaldebain. Miroirs, Maisons du Monde. Pannière, Ikea. Peinture à la chaux « DC 08 », Pozzo Nuovo. Peinture de la porte « Pale Celadon Green », Ressource.

REPORTAGE



Dans le jardin, le couple a dédié un espace à la piscine en coque australienne (Aqua Pensez-vous ?). Fauteuil « Snooze », Emu. Coussin de sol, Leroy Merlin, Voile d'ombrage, Komilfo.

LA RÉUSSITE DU PROJET REPOSE EN GRANDE PARTIE SUR LE SAVOIR-FAIRE DES ARTISANS LOCAUX ET SUR L'ÉCOUTE DE LEUR EXPÉRIENCE.

- ... *de vastes arches évoquant celles d'un cloître.* » À l'étage où se trouvent les trois chambres, les couches de papier peint, de ciment et de plâtre ont révélé des murs en pierre qui seront rejointés, d'autres en torchis et à colombage, rénovés dans les règles de l'art. Les planchers bruts du palier et des chambres, poncés et vernis, sont conservés, tandis qu'au rez-de-chaussée, un sol en béton ciré kaki est posé, qui uniformise l'espace. La cuisine se pare quant à elle de pierre d'Égypte, qui habille aussi la terrasse. Dans l'entrée, un plafond tendu noir mat valorise les murs de pierre et l'escalier. Régis Domenc ajoute à l'ensemble œuvres d'art, mobilier et luminaires design, et complète l'aménagement de meubles qu'il a créés pour le lieu. ●

POUR LE CONTACTER

Régis Domenc Intérieurs. Tél. : 06 73 89 37 59.
rdinterieurs@gmail.com ; regisdomenc-interieurs.fr

LE + A&D

UNE BIBLIOTHÈQUE QUI RELIE LES ESPACES

PAR OLIVIER WACHÉ

Pour créer cette composition murale, Régis Domenc s'est inspiré de formes géométriques simples : celles du fauteuil « Red and Blue » de Gerrit Thomas Rietveld et des jeux Kapla. « Plutôt que d'aménager un meuble bas et une bibliothèque avec bureau de part et d'autre de la porte, j'ai préféré les relier par cette structure sur mesure qui l'encadre jusqu'au plafond. »

